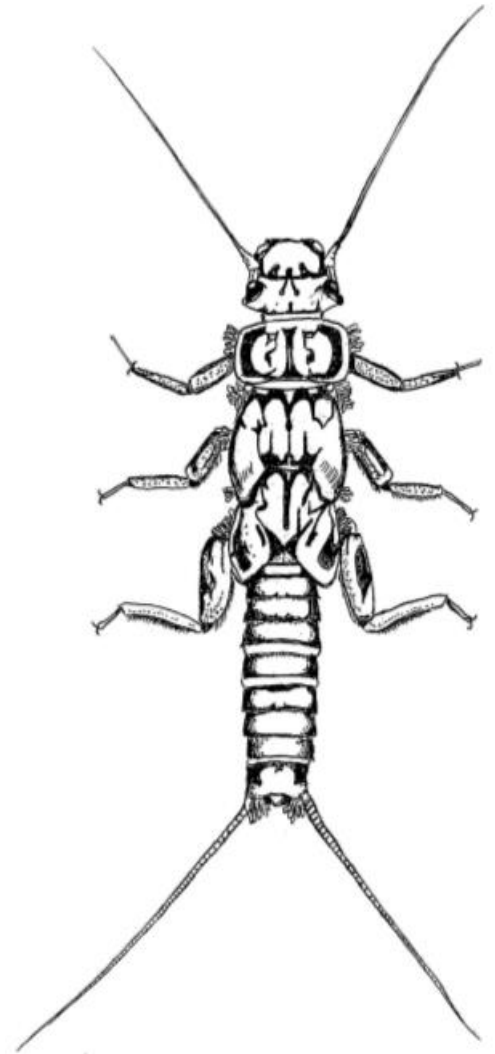


WAŻKA



WIDELNICA

Źródło: KLUCZ DO OZNACZANIA MAKROBEZKRĘGOWCÓW BENTOSOWYCH DLA POTRZEB OCENY STANU
EKOLOGICZNEGO WÓD POWIERZCHNIOWYCH, UNIWERSYTET ŁÓDZK, KATEDRA ZOOLOGII BEZKRĘGOWCÓW
I HYDROBIOLOGII, ŁÓDŹ, 2012, opracowanie zbiorowe na zlecenie Głównego Inspektoratu Ochrony Środowiska
w Warszawie, red. G. Tończyk, J. Siciński
rysunki: M. Rachalewski, T. Mamos, G. Tończyk, A. Jabłońska, K. Pabis